



**Guardia Civil - Unidad Central Operativa
Grupo de Patrimonio Histórico**



En relación a las investigaciones que lleva a cabo el Grupo de Patrimonio Histórico de la Unidad Central Operativa de Policía Judicial de la Guardia Civil, sobre la sustracción de Arte Sacro y otras obras de arte, se solicita, al objeto de proceder a la recuperación de los Bienes sustraídos, la colaboración del gremio de Anticuarios, Salas de Subastas y Comerciantes de obras de Arte a nivel Nacional e Internacional en los siguientes términos:

- Que los anticuarios, comerciantes o coleccionistas que tuvieran información relacionada con alguna de las piezas objeto de la presente investigación, se pusieran en contacto con el Grupo de Patrimonio Histórico de la Guardia Civil, facilitando los datos o informaciones de que dispongan.
- Igualmente se solicita que las personas que reciban este correo electrónico lo difundan entre las asociaciones de anticuarios a las que pertenezcan, así como a aquellos coleccionistas que puedan comprar este tipo de obras.

Muchas gracias por su colaboración.

**GUARDIA CIVIL
UNIDAD CENTRAL OPERATIVA
SECCIÓN DELINCUENCIA ESPECIALIZADA
Grupo de Patrimonio Histórico.
C/ Salinas del Rosio 33-35
28042 Madrid
Teléfono.- 91 503 13 00 Ext. 41332/ 41719
Fax.- 91 503 14 37.
Correo.- dg-uco-patrimoniohistorico@guardiacivil.org**

DIFUSIÓN DE OBRAS DE ARTE Y ANTIGÜEDADES SUSTRÁIDAS



**DIRECCIÓN GENERAL DE LA GUARDIA CIVIL
JEFATURA DE POLICÍA JUDICIAL
UNIDAD CENTRAL OPERATIVA
SECCIÓN DE DELINCUENCIA ESPECIALIZADA**



GRUPO DE PATRIMONIO HISTÓRICO



OBJETO: Talla policromada del ECCE HOMO.

EPOCA Y ESTILO: Obra anónima del S. XVII.

TÉCNICA Y MATERIAL: Escultura, madera policromada.

DIMENSIONES: Alto 90, ancho 44, profundidad 24.

CONSERVACIÓN: Regular, ataque de xilófagos, pudrición del soporte. Lagunas en el soporte y la policromía. Faltan dos dedos de la mano izquierda y cuatro del pie derecho.

Para cualquier información contacte con este Grupo de Patrimonio Histórico
C/ Salinas del Rosio, 33-35, CP.28042 Madrid
Teléfono: 915031300, Fax 915031437
E-mail: dg-uco-patrimoniohistorico@guardiacivil.org

DIFUSIÓN DE OBRAS DE ARTE Y ANTIGÜEDADES SUSTRÁIDAS



**DIRECCIÓN GENERAL DE LA GUARDIA CIVIL
JEFATURA DE POLICÍA JUDICIAL
UNIDAD CENTRAL OPERATIVA
SECCIÓN DE DELINCUENCIA ESPECIALIZADA**



GRUPO DE PATRIMONIO HISTÓRICO



OBJETO: Escultura.

EPOCA Y ESTILO: Siglo XVIII.

AUTOR O ESCUELA: España, Castilla y León.

TÉCNICA Y MATERIAL: Talla policromada de madera.

DIMENSIONES: 40 cm alto x 25 cm ancho.

CONSERVACIÓN: Se desconoce.

Para cualquier información contacte con este Grupo de Patrimonio Histórico
C/ Salinas del Rosio, 33-35, CP.28042 Madrid
Teléfono: 915031300, Fax 915031437
E-mail: dg-uco-patrimoniohistorico@guardiacivil.org

DIFUSIÓN DE OBRAS DE ARTE Y ANTIGÜEDADES SUSTRÁIDAS



**DIRECCIÓN GENERAL DE LA GUARDIA CIVIL
JEFATURA DE POLICÍA JUDICIAL
UNIDAD CENTRAL OPERATIVA
SECCIÓN DE DELINCUENCIA ESPECIALIZADA**



GRUPO DE PATRIMONIO HISTÓRICO



OBJETO: Talla de bulto redondo representando a San Miguel Arcángel.

EPOCA Y ESTILO: Siglo XVII.

AUTOR O ESCUELA: España, Castilla y León.

TÉCNICA Y MATERIAL: Talla policromada de madera.

DIMENSIONES: 51,5 cm alto x 31,5 cm ancho. x 21,5 cm profundidad. La altura de la imagen con la corona incluida es de 60 cms.

CONSERVACIÓN: Se desconoce.

Para cualquier información contacte con este Grupo de Patrimonio Histórico
C/ Salinas del Rosio, 33-35, CP.28042 Madrid
Teléfono: 915031300, Fax 915031437
E-mail: dg-uco-patrimoniohistorico@guardiacivil.org

DIFUSIÓN DE OBRAS DE ARTE Y ANTIGÜEDADES SUSTRÁIDAS



**DIRECCIÓN GENERAL DE LA GUARDIA CIVIL
JEFATURA DE POLICÍA JUDICIAL
UNIDAD CENTRAL OPERATIVA
SECCIÓN DE DELINCUENCIA ESPECIALIZADA**



GRUPO DE PATRIMONIO HISTÓRICO



OBJETO: Talla de madera policromada, representando un niño Jesús..

EPOCA Y ESTILO: Siglo XVII.

AUTOR O ESCUELA: Se desconoce

TÉCNICA Y MATERIAL: Talla policromada de madera.

DIMENSIONES: Aproximadamente entre 40 y 50 cm de altura.

CONSERVACIÓN: Se desconoce.

Para cualquier información contacte con este Grupo de Patrimonio Histórico
C/ Salinas del Rosio, 33-35, CP.28042 Madrid
Teléfono: 915031300, Fax 915031437
E-mail: dg-uco-patrimoniohistorico@guardiacivil.org

DIFUSIÓN DE OBRAS DE ARTE Y ANTIGÜEDADES SUSTRÁIDAS



**DIRECCIÓN GENERAL DE LA GUARDIA CIVIL
JEFATURA DE POLICÍA JUDICIAL
UNIDAD CENTRAL OPERATIVA
SECCIÓN DE DELINCUENCIA ESPECIALIZADA**



GRUPO DE PATRIMONIO HISTÓRICO



OBJETO: Talla de madera policromada, representando un niño Jesús.

EPOCA Y ESTILO: Segunda mitad del Siglo XVII.

AUTOR O ESCUELA: Se desconoce

TÉCNICA Y MATERIAL: Talla policromada de madera.

DIMENSIONES: Aproximadamente unos 50 cm de altura.

CONSERVACIÓN: Se desconoce.

Para cualquier información contacte con este Grupo de Patrimonio Histórico
C/ Salinas del Rosio, 33-35, CP.28042 Madrid
Teléfono: 915031300, Fax 915031437
E-mail: dg-uco-patrimoniohistorico@guardiacivil.org

DIFUSIÓN DE OBRAS DE ARTE Y ANTIGÜEDADES SUSTRÁIDAS



**DIRECCIÓN GENERAL DE LA GUARDIA CIVIL
JEFATURA DE POLICÍA JUDICIAL
UNIDAD CENTRAL OPERATIVA
SECCIÓN DE DELINCUENCIA ESPECIALIZADA**



GRUPO DE PATRIMONIO HISTÓRICO



OBJETO: Escultura, talla en madera.

EPOCA Y ESTILO: Siglo XIX.

AUTOR O ESCUELA: Se desconoce.

TÉCNICA Y MATERIAL: Talla policromada de madera, representando la imagen del Niño Jesús sobre peana, sujeta una bola y una cruz a modo de estandarte.

DIMENSIONES: 54 cm alto aproximadamente.

CONSERVACIÓN: Se desconoce.

Para cualquier información contacte con este Grupo de Patrimonio Histórico
C/ Salinas del Rosio, 33-35, CP.28042 Madrid
Teléfono: 915031300, Fax 915031437
E-mail: dg-uco-patrimoniohistorico@guardiacivil.org

DIFUSIÓN DE OBRAS DE ARTE Y ANTIGÜEDADES SUSTRÁIDAS



**DIRECCIÓN GENERAL DE LA GUARDIA CIVIL
JEFATURA DE POLICÍA JUDICIAL
UNIDAD CENTRAL OPERATIVA
SECCIÓN DE DELINCUENCIA ESPECIALIZADA**



GRUPO DE PATRIMONIO HISTÓRICO



OBJETO: Escultura.

EPOCA Y ESTILO: Siglo XVII

AUTOR O ESCUELA: Escuela andaluza.

TÉCNICA Y MATERIAL: Talla de madera policromada representando un Niño Jesús.

DIMENSIONES: 184 cms. de alto por 226 cms. de ancho (lienzo sin el marco).

CONSERVACIÓN: Se desconoce. Le falta el brazo derecho.

Para cualquier información contacte con este Grupo de Patrimonio Histórico
C/ Salinas del Rosio, 33-35, CP.28042 Madrid
Teléfono: 915031300, Fax 915031437
E-mail: dg-uco-patrimoniohistorico@guardiacivil.org

DIFUSIÓN DE OBRAS DE ARTE Y ANTIGÜEDADES SUSTRÁIDAS



**DIRECCIÓN GENERAL DE LA GUARDIA CIVIL
JEFATURA DE POLICÍA JUDICIAL
UNIDAD CENTRAL OPERATIVA
SECCIÓN DE DELINCUENCIA ESPECIALIZADA**



GRUPO DE PATRIMONIO HISTÓRICO



OBJETO: Pintura titulada "Gama cromática de azules".

EPOCA Y ESTILO: Semi-abstracto. Siglo XX.

AUTOR O ESCUELA: Hazel Eugene HUGHES.

TÉCNICA Y MATERIAL: Óleo sobre lienzo.

DIMENSIONES: 100 cms. de alto por 80 cms. de ancho (lienzo sin el marco).

CONSERVACIÓN: Buena.

Para cualquier información contacte con este Grupo de Patrimonio Histórico
C/ Salinas del Rosio, 33-35, CP.28042 Madrid
Teléfono: 915031300, Fax 915031437
E-mail: dg-uco-patrimoniohistorico@guardiacivil.org

DIFUSIÓN DE OBRAS DE ARTE Y ANTIGÜEDADES SUSTRÁIDAS



**DIRECCIÓN GENERAL DE LA GUARDIA CIVIL
JEFATURA DE POLICÍA JUDICIAL
UNIDAD CENTRAL OPERATIVA
SECCIÓN DE DELINCUENCIA ESPECIALIZADA**



GRUPO DE PATRIMONIO HISTÓRICO



OBJETO: Pintura.

EPOCA Y ESTILO: Abstracto. Siglo XX.

AUTOR O ESCUELA: Hazel Eugene HUGHES.

TÉCNICA Y MATERIAL: Óleo sobre lienzo.

DIMENSIONES: 100 cms. de alto por 80 cms. de ancho (lienzo sin el marco).

CONSERVACIÓN: Buena.

Para cualquier información contacte con este Grupo de Patrimonio Histórico
C/ Salinas del Rosio, 33-35, CP.28042 Madrid
Teléfono: 915031300, Fax 915031437
E-mail: dg-uco-patrimoniohistorico@guardiacivil.org

DIFUSIÓN DE OBRAS DE ARTE Y ANTIGÜEDADES SUSTRÁIDAS



**DIRECCIÓN GENERAL DE LA GUARDIA CIVIL
JEFATURA DE POLICÍA JUDICIAL
UNIDAD CENTRAL OPERATIVA
SECCIÓN DE DELINCUENCIA ESPECIALIZADA**



GRUPO DE PATRIMONIO HISTÓRICO



OBJETO: Pintura representando un paisaje figurativo.

EPOCA Y ESTILO: Siglo XX.

AUTOR O ESCUELA: Hazel Eugene HUGHES.

TÉCNICA Y MATERIAL: Óleo sobre lienzo.

DIMENSIONES: 48 cms. de alto por 80 cms. de ancho (lienzo sin el marco).

CONSERVACIÓN: Buena.

Para cualquier información contacte con este Grupo de Patrimonio Histórico
C/ Salinas del Rosio, 33-35, CP.28042 Madrid
Teléfono: 915031300, Fax 915031437
E-mail: dg-uco-patrimoniohistorico@guardiacivil.org

DIFUSIÓN DE OBRAS DE ARTE Y ANTIGÜEDADES SUSTRÁIDAS



**DIRECCIÓN GENERAL DE LA GUARDIA CIVIL
JEFATURA DE POLICÍA JUDICIAL
UNIDAD CENTRAL OPERATIVA
SECCIÓN DE DELINCUENCIA ESPECIALIZADA**



GRUPO DE PATRIMONIO HISTÓRICO



OBJETO: Pintura titulada "Red Scarf".

EPOCA Y ESTILO: Figurativo. Siglo XX.

AUTOR O ESCUELA: Hazel Eugene HUGHES.

TÉCNICA Y MATERIAL: Serigrafía.

DIMENSIONES: 100 cms. de ancho por 80 cms. de alto (lienzo sin el marco).

CONSERVACIÓN: Buena.

Para cualquier información contacte con este Grupo de Patrimonio Histórico
C/ Salinas del Rosio, 33-35, CP.28042 Madrid
Teléfono: 915031300, Fax 915031437
E-mail: dg-uco-patrimoniohistorico@guardiacivil.org

DIFUSIÓN DE OBRAS DE ARTE Y ANTIGÜEDADES SUSTRÁIDAS



**DIRECCIÓN GENERAL DE LA GUARDIA CIVIL
JEFATURA DE POLICÍA JUDICIAL
UNIDAD CENTRAL OPERATIVA
SECCIÓN DE DELINCUENCIA ESPECIALIZADA**



GRUPO DE PATRIMONIO HISTÓRICO



OBJETO: Pintura titulada "Calle escaleras y mujer sentada".

EPOCA Y ESTILO: Figurativo. Siglo XX.

AUTOR O ESCUELA: Hazel Eugene HUGHES.

TÉCNICA Y MATERIAL: Óleo sobre lienzo.

DIMENSIONES: 100 cms. de ancho por 70 cms. de alto (lienzo sin el marco).

CONSERVACIÓN: Buena.

Para cualquier información contacte con este Grupo de Patrimonio Histórico
C/ Salinas del Rosio, 33-35, CP.28042 Madrid
Teléfono: 915031300, Fax 915031437
E-mail: dg-uco-patrimoniohistorico@guardiacivil.org

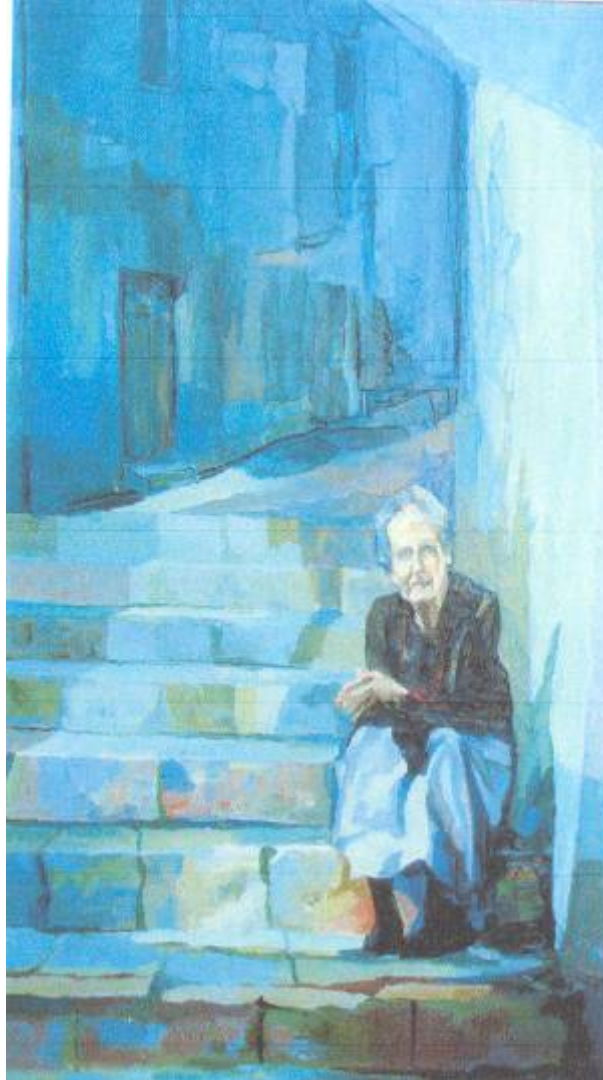
DIFUSIÓN DE OBRAS DE ARTE Y ANTIGÜEDADES SUSTRÁIDAS



**DIRECCIÓN GENERAL DE LA GUARDIA CIVIL
JEFATURA DE POLICÍA JUDICIAL
UNIDAD CENTRAL OPERATIVA
SECCIÓN DE DELINCUENCIA ESPECIALIZADA**



GRUPO DE PATRIMONIO HISTÓRICO



OBJETO: Pintura titulada "Mujer sentada escalones pueblo".

EPOCA Y ESTILO: Figurativo. Siglo XX.

AUTOR O ESCUELA: Hazel Eugene HUGHES.

TÉCNICA Y MATERIAL: Espátula, óleo sobre lienzo.

DIMENSIONES: 100 cms. de ancho por 70 cms. de alto (lienzo sin el marco).

CONSERVACIÓN: Buena.

Para cualquier información contacte con este Grupo de Patrimonio Histórico
C/ Salinas del Rosio, 33-35, CP.28042 Madrid
Teléfono: 915031300, Fax 915031437
E-mail: dg-uco-patrimoniohistorico@guardiacivil.org